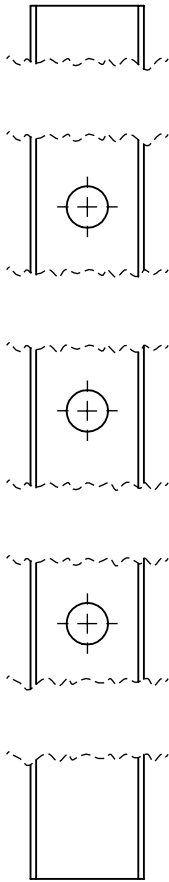


Majątkowe prawa autorskie do dzieła ujętego w niniejszym dokumencie przysługują Centrum Nauki Kopernik. Wszelkie rozwiązania, pomysły oraz idee zawarte w niniejszym dokumencie, a nie chronione prawami autorskimi, stanowią tajemnice przedsiębiorstwa CNK, w związku z powyższym, zabronione jest ich ujawnianie lub wykorzystywanie bez pisemnej zgody CNK.



Uwaga: wykonać z hutniczego profilu kwadratowego 30x30x3

	NAZWISKO	PODPIS	DATA	NAZWA:	ILÓŚĆ SZTUK
KONSTRUKTOR	O.Zaloha			Element ramy wzdłużny	2
PROJEKTANT					
CONTENT DEVELOPER					
Centrum Nauki Kopernik ul.Wybrzeże Kościuszkowskie 20 00-390 Warszawa tel. +48 22 596 41 10 info@kopernik.org.pl www.kopernik.org.pl			MATERIAŁ:	NR RYSUNKU:	FORMAT:
			Stal węglowa S235JR	kwadrat 30x30x3 1665	A4
				WCHODZI DO:	PODZIAŁKA:
			MASA:	Łoże Fakira gwoździ	1:2
					ARKUSZ 1/1